

تم تحميل الكتاب من [www.jcctv.keuf.net](http://www.jcctv.keuf.net)

• تقطيع - و تركيب -

من إعداد :

سريـر وليـد

بسم الله الرحمن الرحيم .. و الصلاة و السلام على أشرف المرسلين ..

السلام عليكم و رحمة الله تعالى و بركاته..

الحمد لله وحده نحمده و نشكره و نستعينه و نستغفـره و نعوذ بالله من شرور أنفسنا و من سيئات أعمالنا..

من يهده الله فلا مضل له و من يضلل فلا نـجـد له ولياً مرشداً..

و أشهد ألا إله إلا الله وحده لا شريك له و أن محمداً عبده و رسوله صلى الله عليه و سلم

و على آله و صحبه أجمعين و من تبعهم بإحسان إلى يوم الدين..

ربنا لا علم لنا إلا ما علمتنا إنك أنت العليم الخبير..

ربنا لا فهم لنا إلا ما فهمتنا إنك أنت الجواد الكريم..

ربي اشرح لي صدري و يسر لي أمري و احل عقدة من لساني يفقهوا قولي ..

أما بعد..

فإن أصدق الحديث كتاب الله تعالى و خير الهدي هدي سيدنا محمد صلى الله عليه و سلم..

و شر الأمور محدثاتها و كل محدثة بدعة و كل بدعة ضلالة و كل ضلالة في النار..

فألهم أجرنا و قنا عذابها برحمتك يا أرحم الراحمين..

.....

اولا و قبل كل شئ اهدي موضوعي للاخ [bengeurine kamel](#) و الاخ [Raider](#)

و كل احبائي بالمنندى

لكن اضن ان شرح التصميم بدون شرح التقطيع غير كافي ادن مرحبا بكم في موضوعي و درس و هو

كيفية تقطيع الواجهة و تركيبها

نفتح الفتوشوب و نفتح الواجهة التي صممناها

و نستعمل ادداة التقطيع

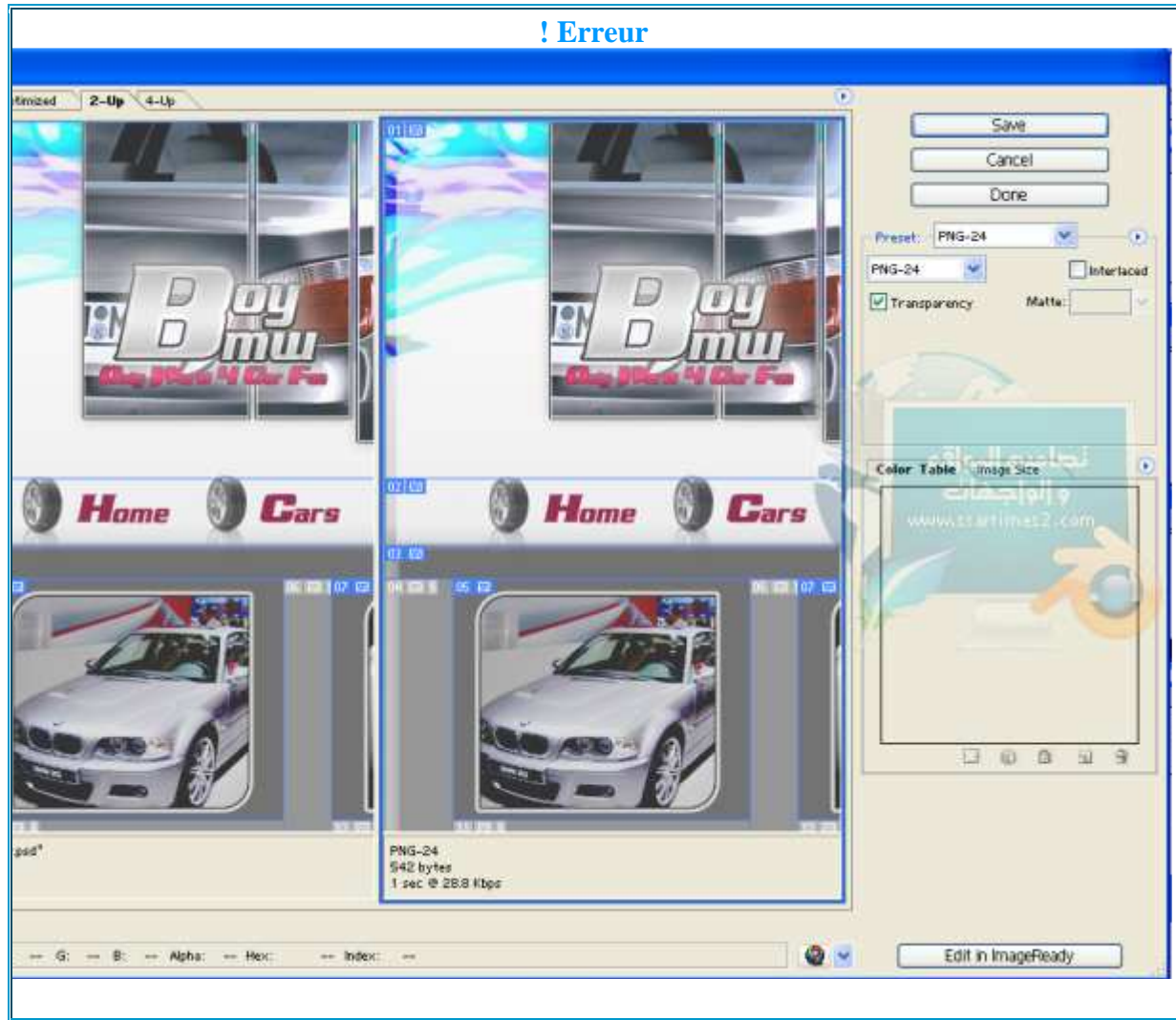


نقطع الواجهة على هذا الشكل توجد بعض الاماكن غير مضبوطة قليلا حاول تضبطوها

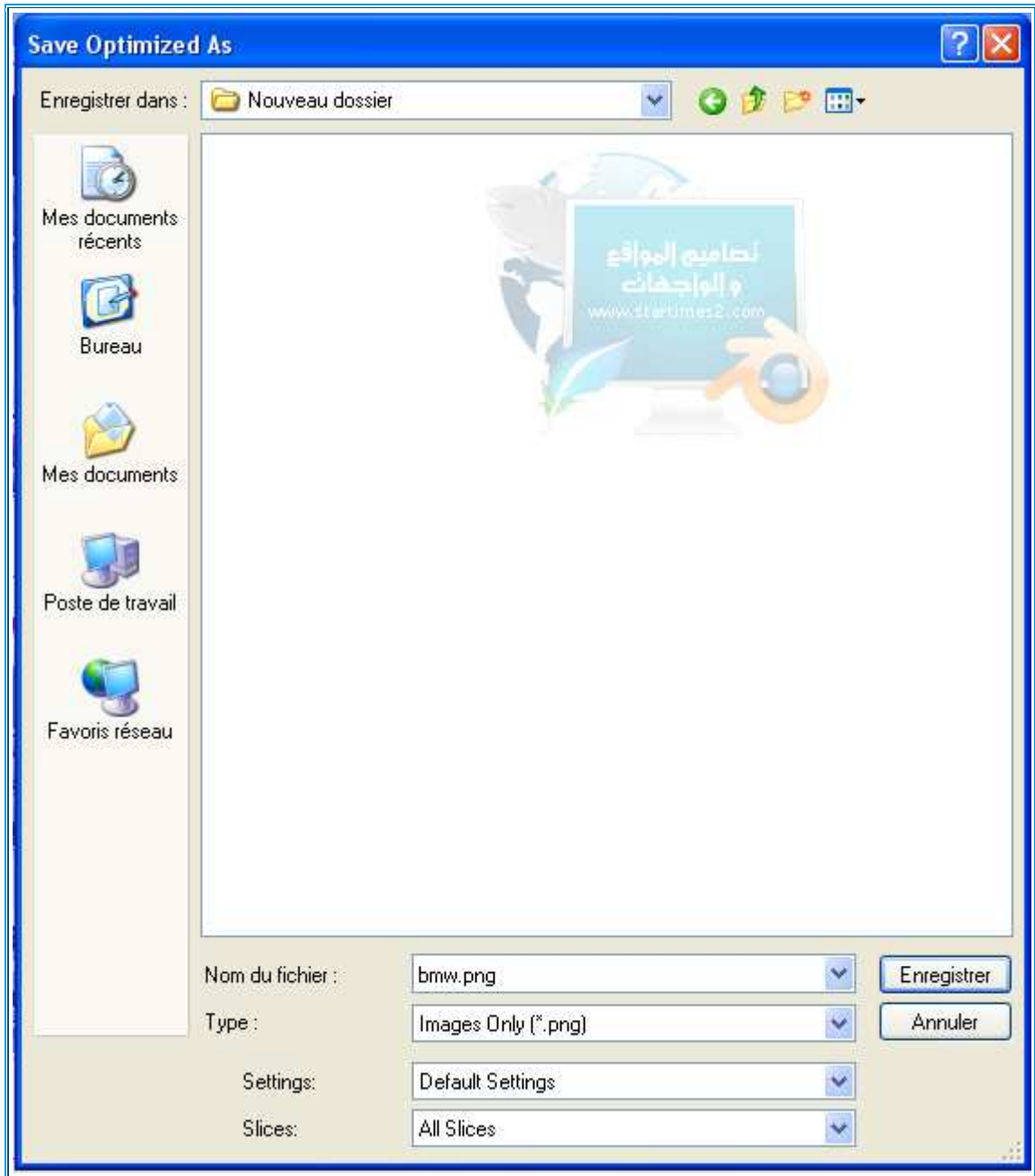


### نحفظ الواجهة





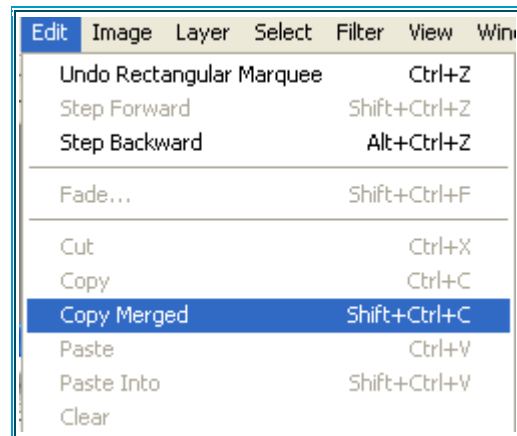
نحفظها صور فقط



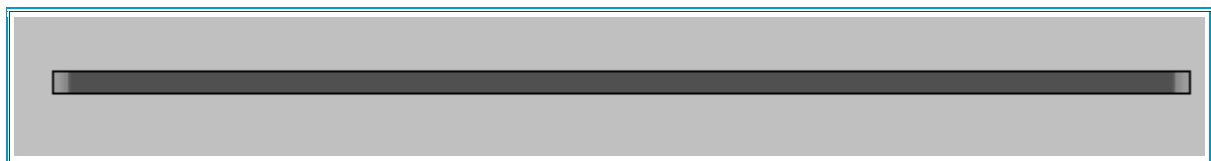
و نمر لأخذ صورة لوسط الواجهة منقطة التممد



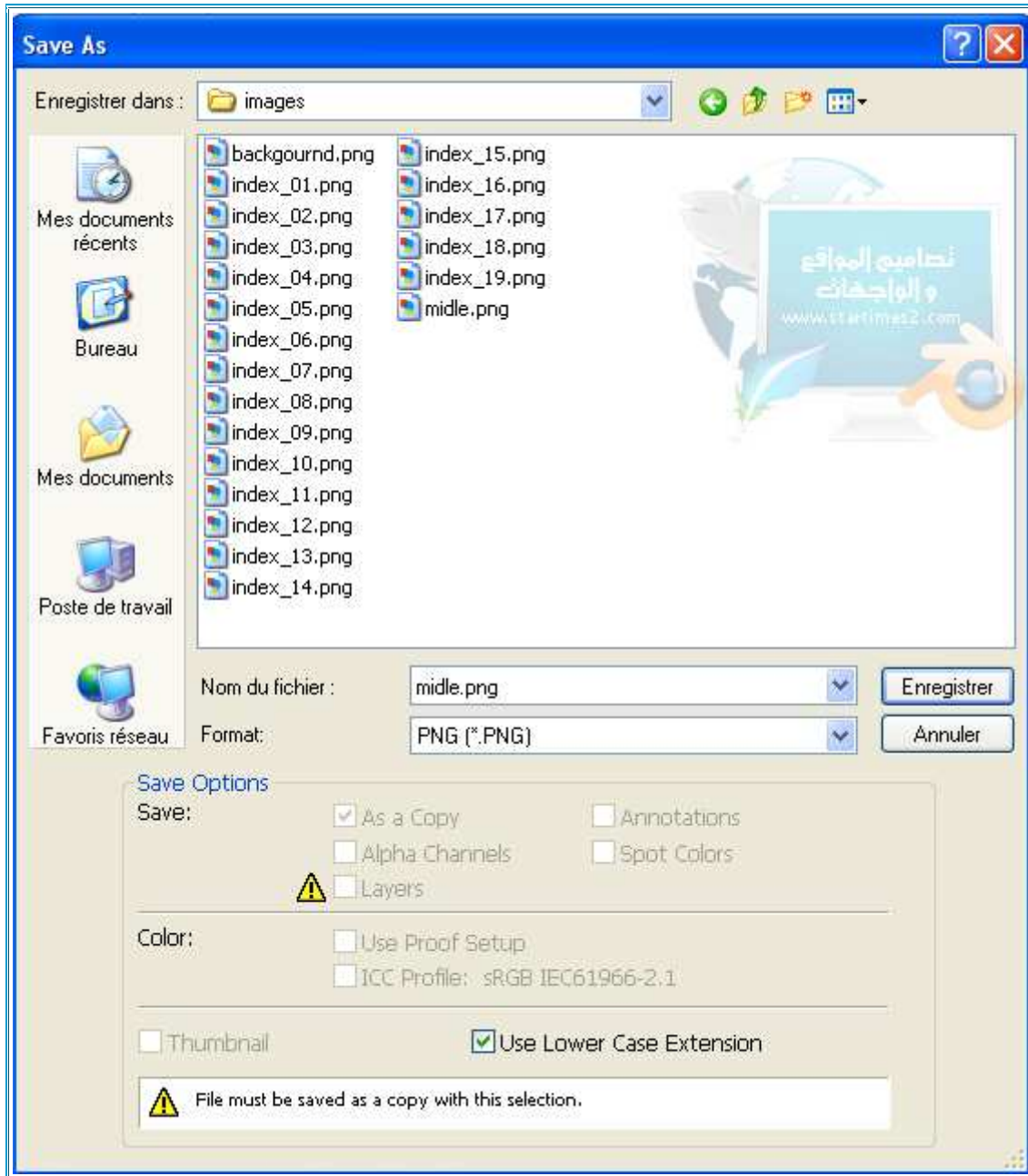
نسخها



و نحفظها



تحت اسم middle



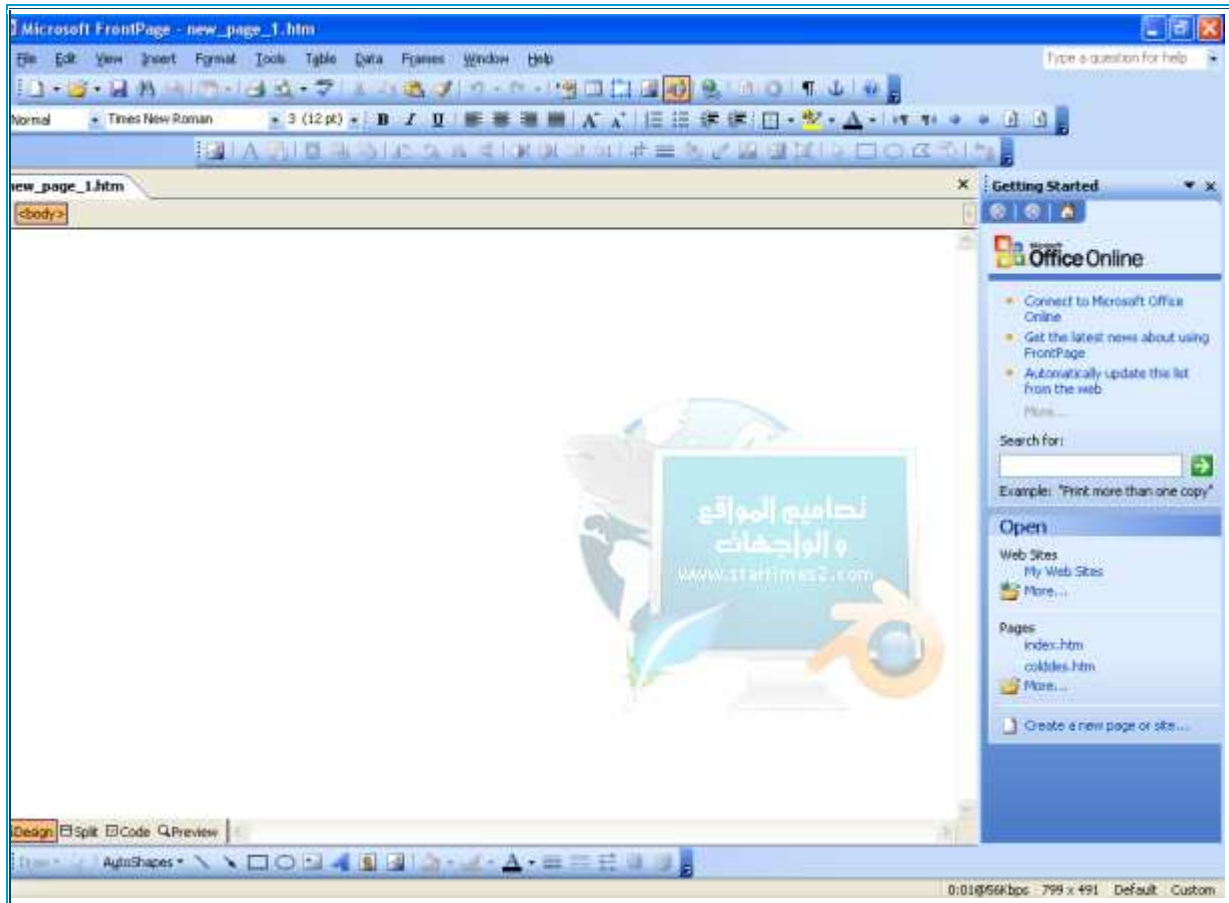
هذي هي صور الواجهة مقطعة بعض الصور لن نحتاجها ادا اردتم يمكن تحذفوها

**! Erreur**

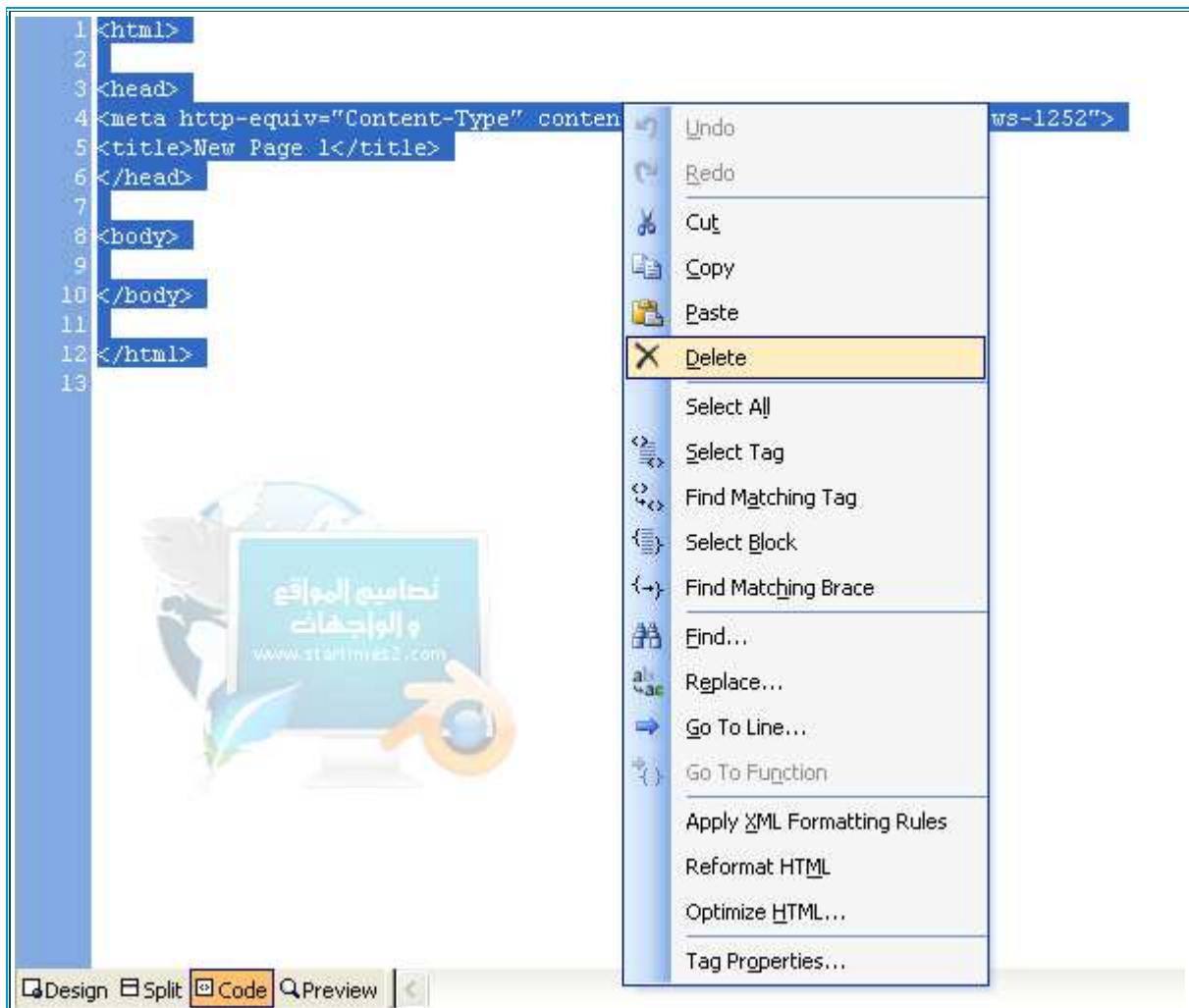


### نفتح الفرونت بيج

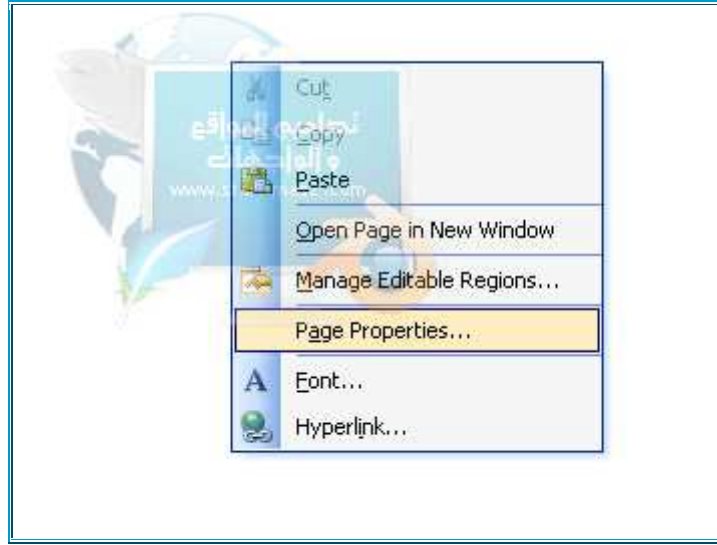




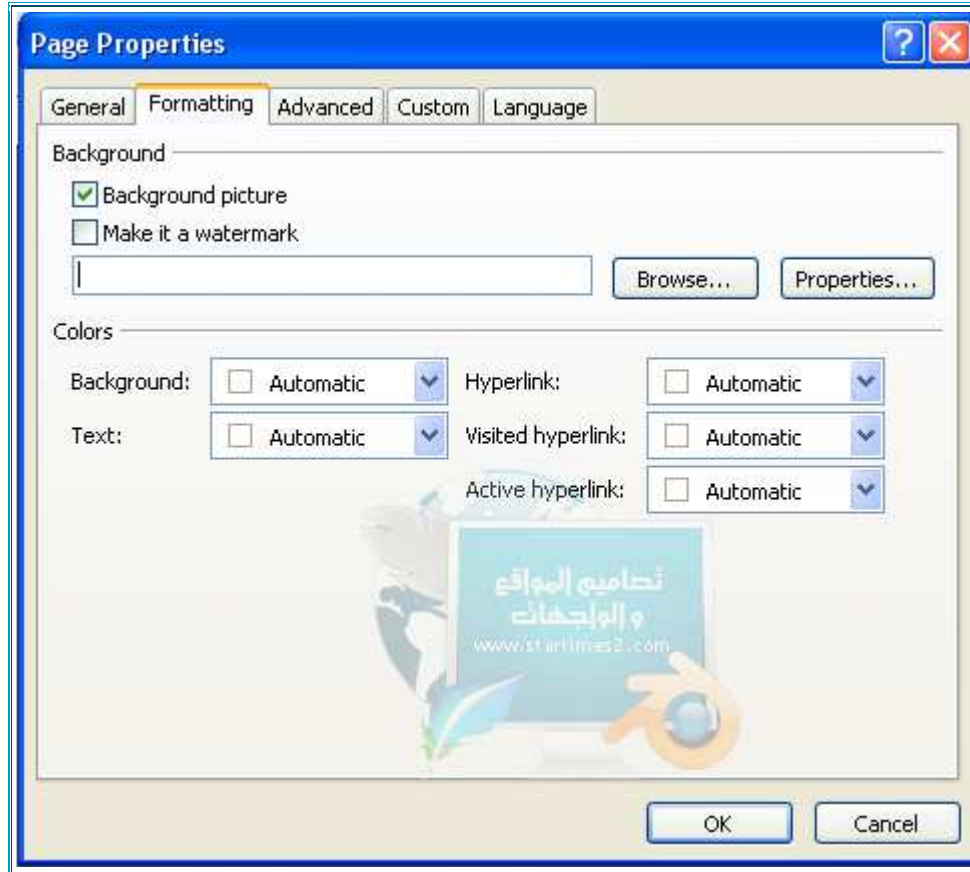
نحذف كل ما هو موجود







في general نختار اسم الصفحة و نمر لها عمل خلفية للواجهة نستعمل نفس اللون الخلفية



و نضيف جدول من 4 خانات

نطبق عليه الاعدادات التالية



تم تحميل الكتاب من [www.jcctv.keuf.net](http://www.jcctv.keuf.net)

**Table Properties** [?] [X]

Layout Tools

Enable layout tools

Disable layout tools

Automatically enable layout tools based on table content

Size

Rows: 4 Columns: 1

Layout

Alignment: Center

Specify width: 100

In pixels

In percent

Float: Default

Cell padding: 0

Specify height: 0

In pixels

In percent

Cell spacing: 0

Table Direction: Left-to-right

Borders

Size: 0

Light border:  Automatic

Color: [Color Picker]

Dark border:  Automatic

Collapse table border

Background

Color:  Automatic

Use background picture

[Text Field] [Browse...] [Properties...]

Set

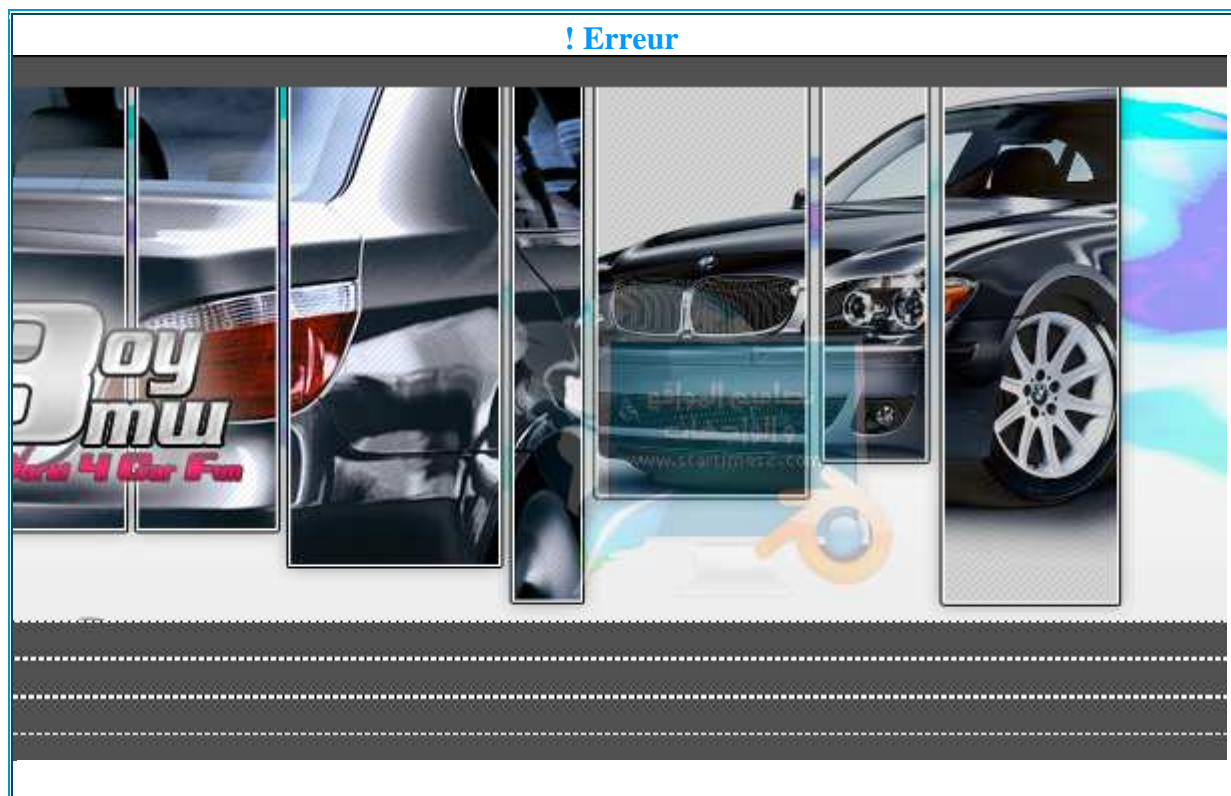
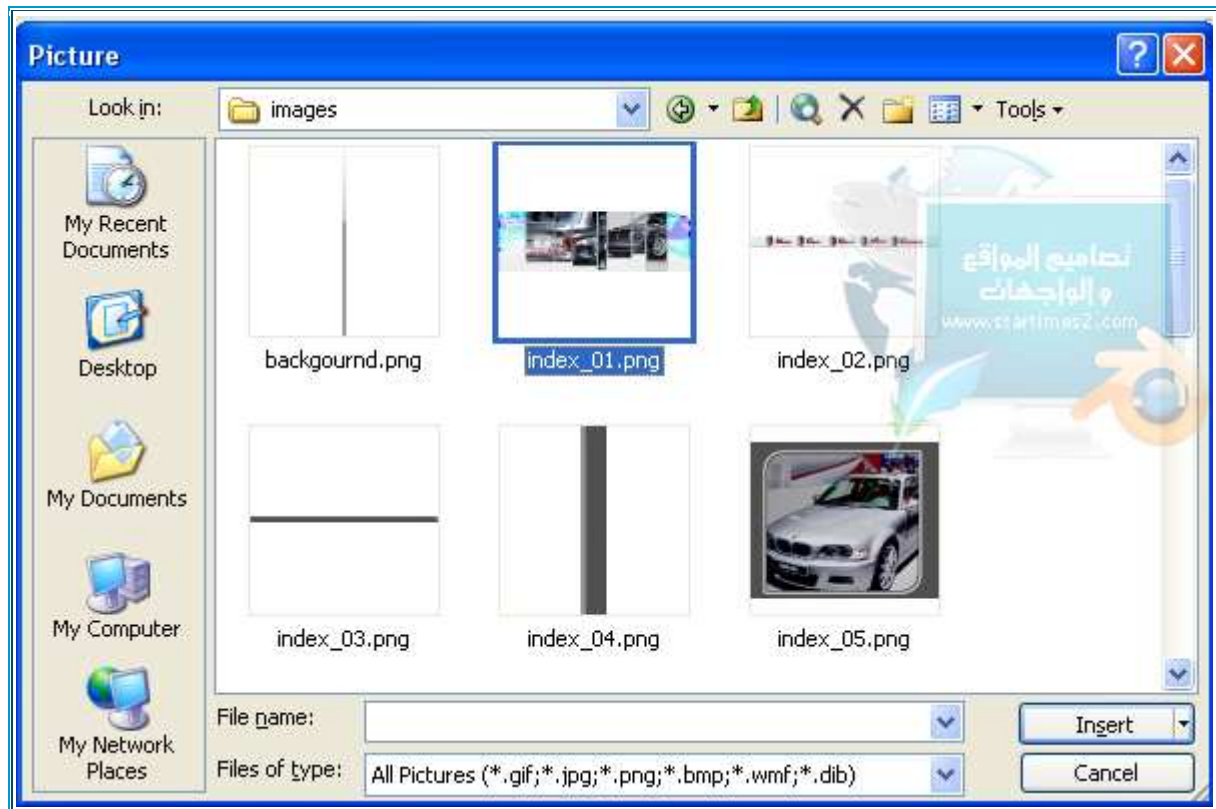
Set as default for new tables

[Style...] [OK] [Cancel] [Apply]

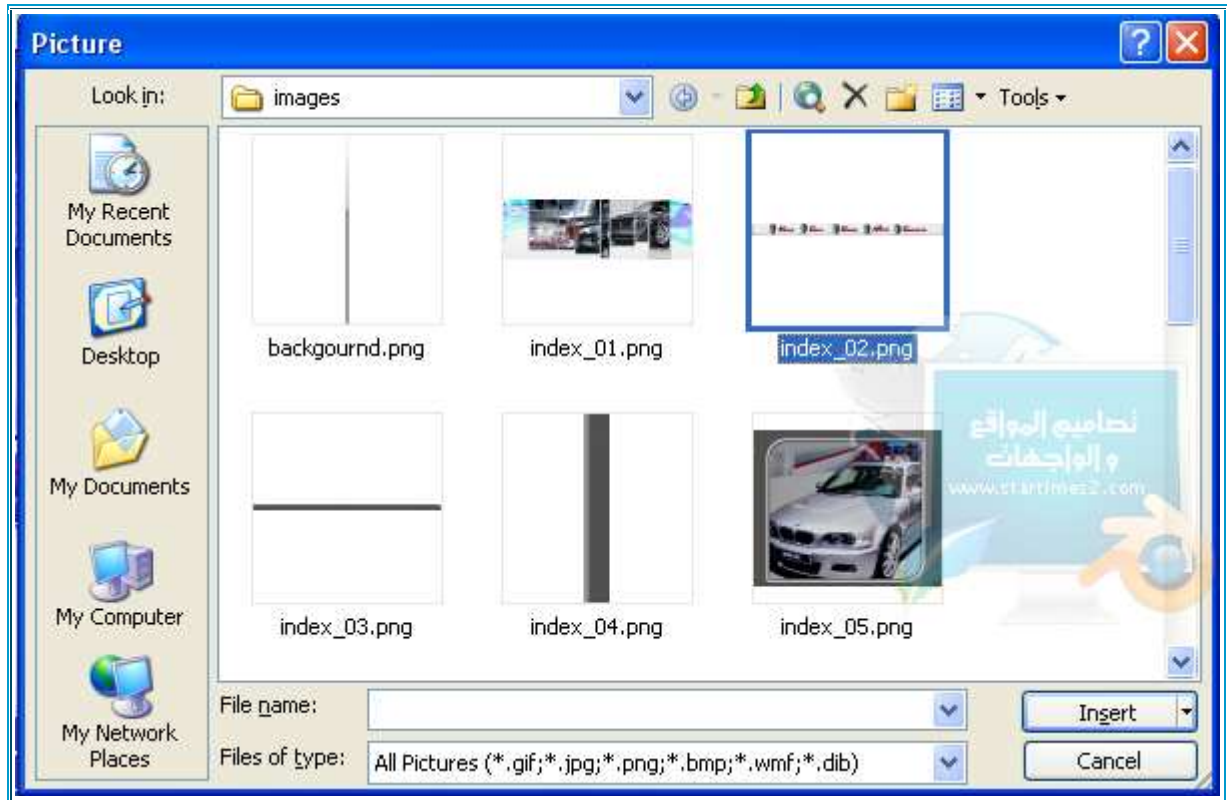
نبدأ بتوزيع الصور



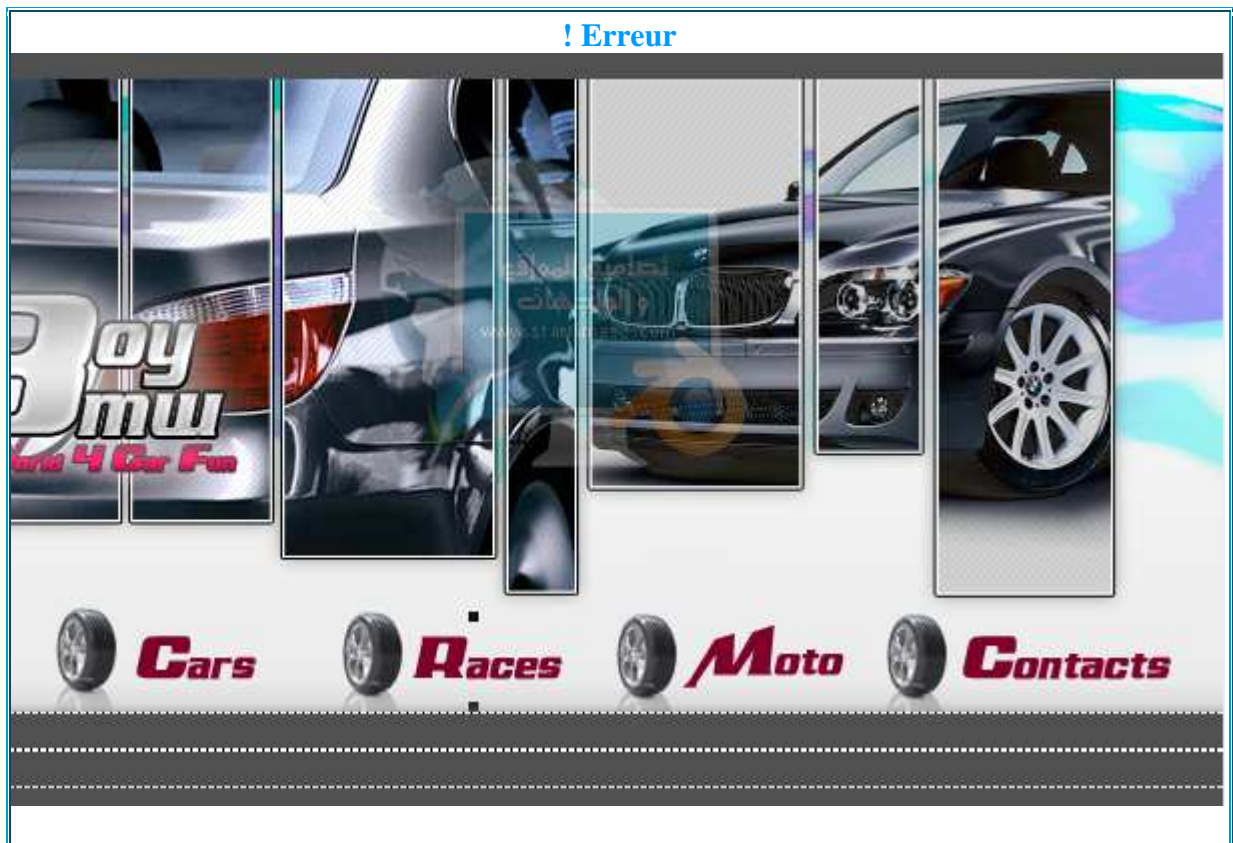
نخار الهيدر



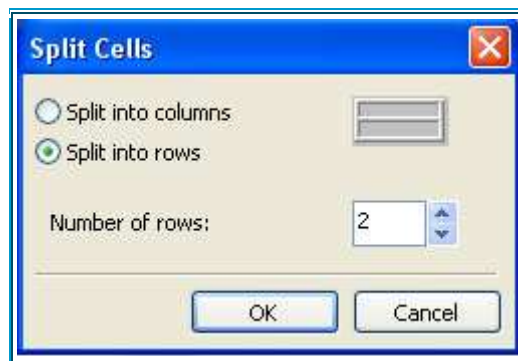
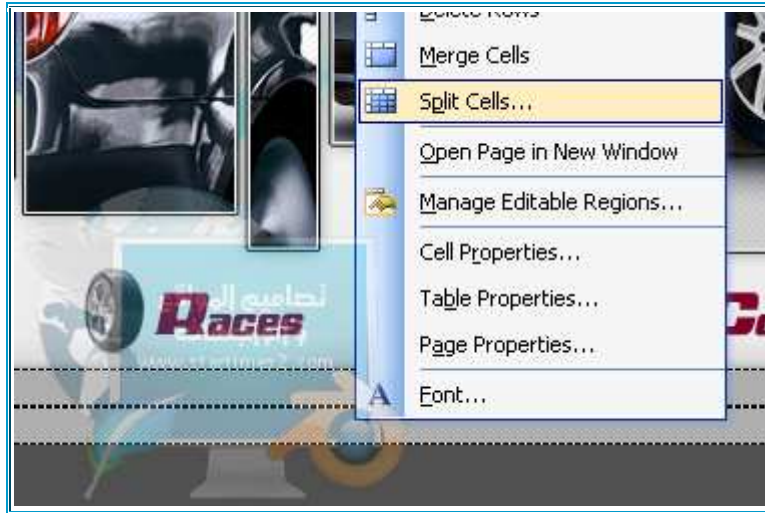
بعدها القائمة



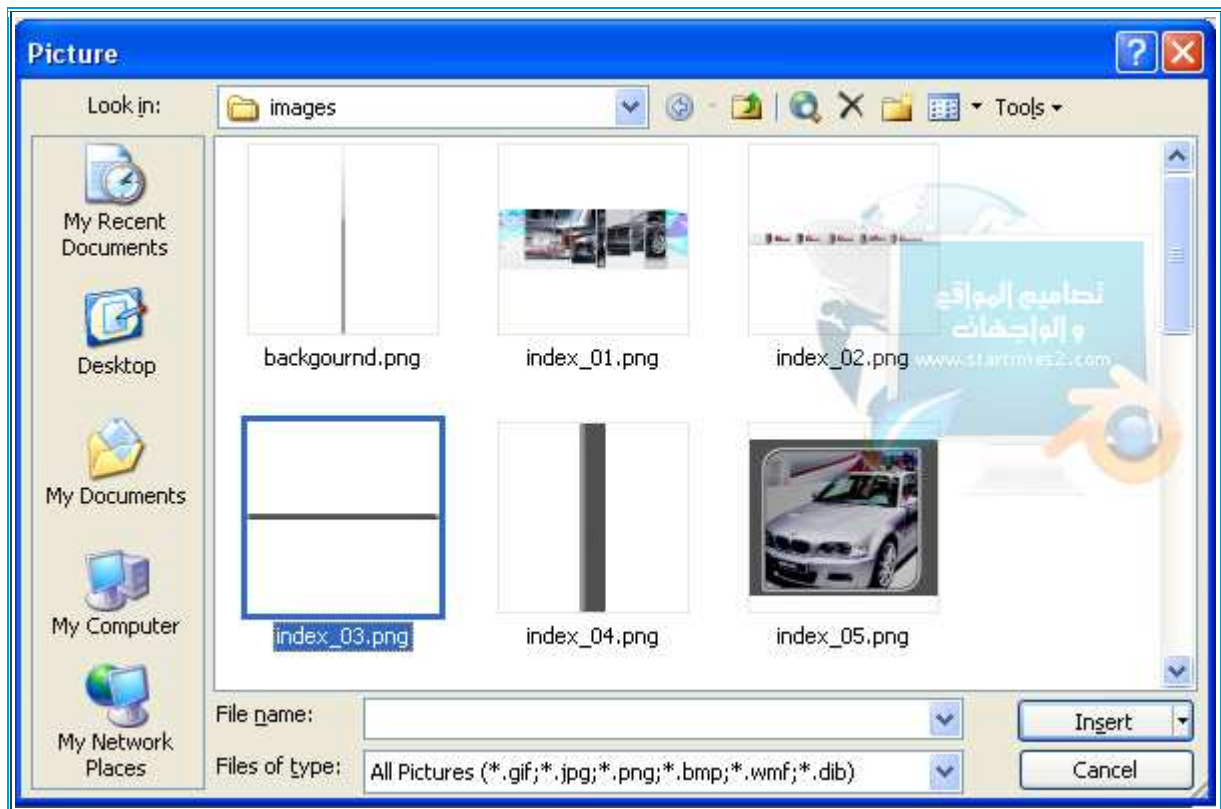
نقسم الخانة الي بعدها الي خانتين



هكذا...



الآن نوزع عليهم الجزء الاعلى و الاسفل لوسط واجهة



ها هي النتيجة

تم



الان نضع منطقة التمدد

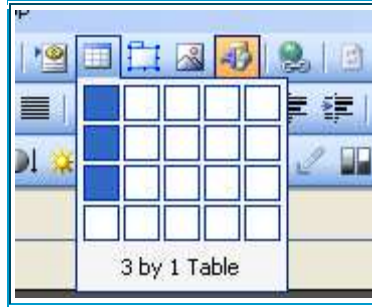


نختار صورة Middle

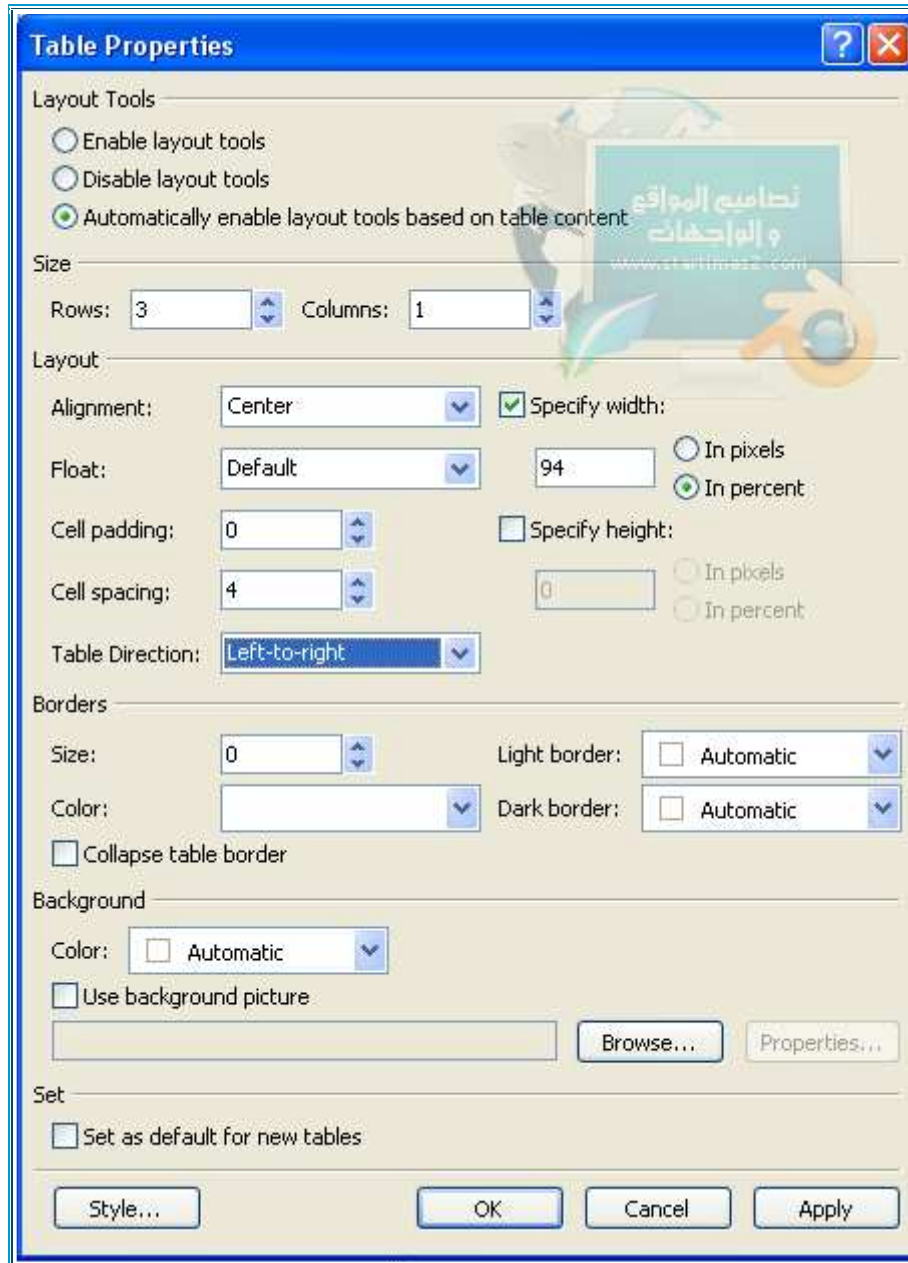
**! Erreur**



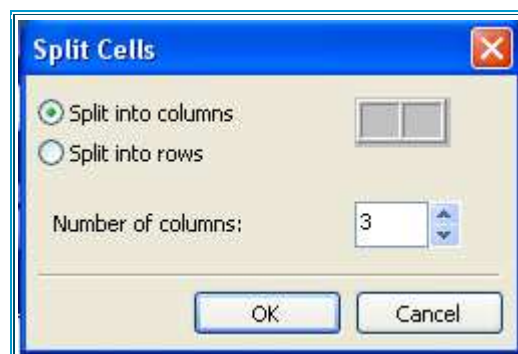
بعدها نضيف جدول من 3 خانات



مع هذه الاعدادات



و نقسم الخانة الاولى

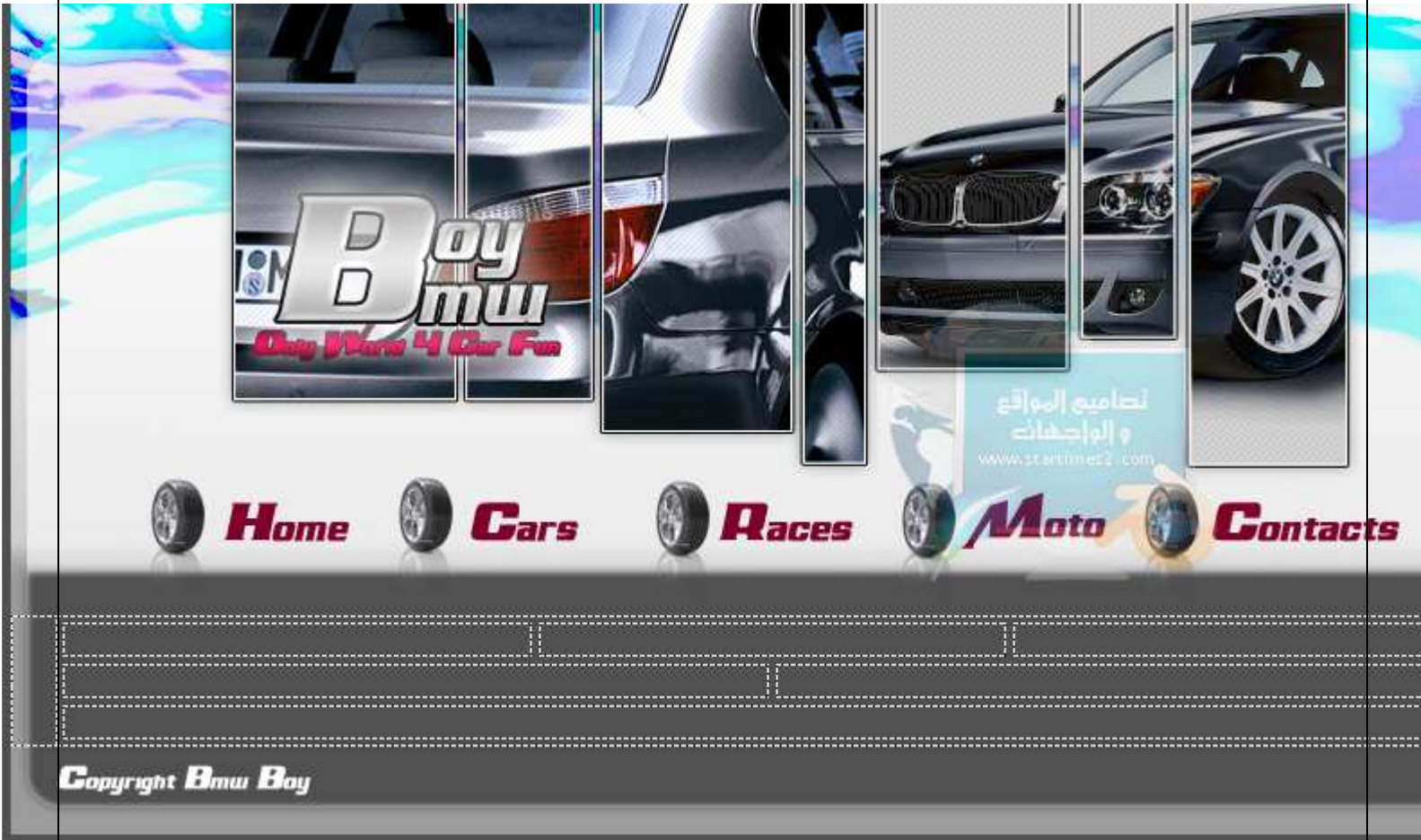


و الخانة الثانية

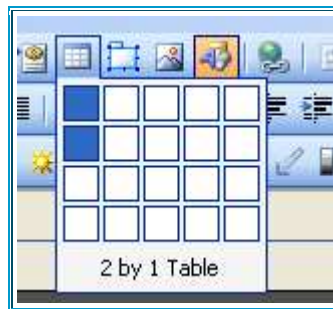




فيصبح عندنا هذا الشكل



في الخانات العلوية نضيف في كل خانة جدول من خانتين مع هذه الاعدادات



**Table Properties** [?] [X]

**Layout Tools**

Enable layout tools  
 Disable layout tools  
 Automatically enable layout tools based on table content

**Size**

Rows:  Columns:

**Layout**

Alignment:   Specify width:  
 Float:    In pixels  
 In percent  
 Cell padding:   Specify height:  
 Cell spacing:    In pixels  
 In percent  
 Table Direction:

**Borders**

Size:  Light border:  Automatic  
 Color:  Dark border:  Automatic  
 Collapse table border

**Background**

Color:  Automatic  
 Use background picture

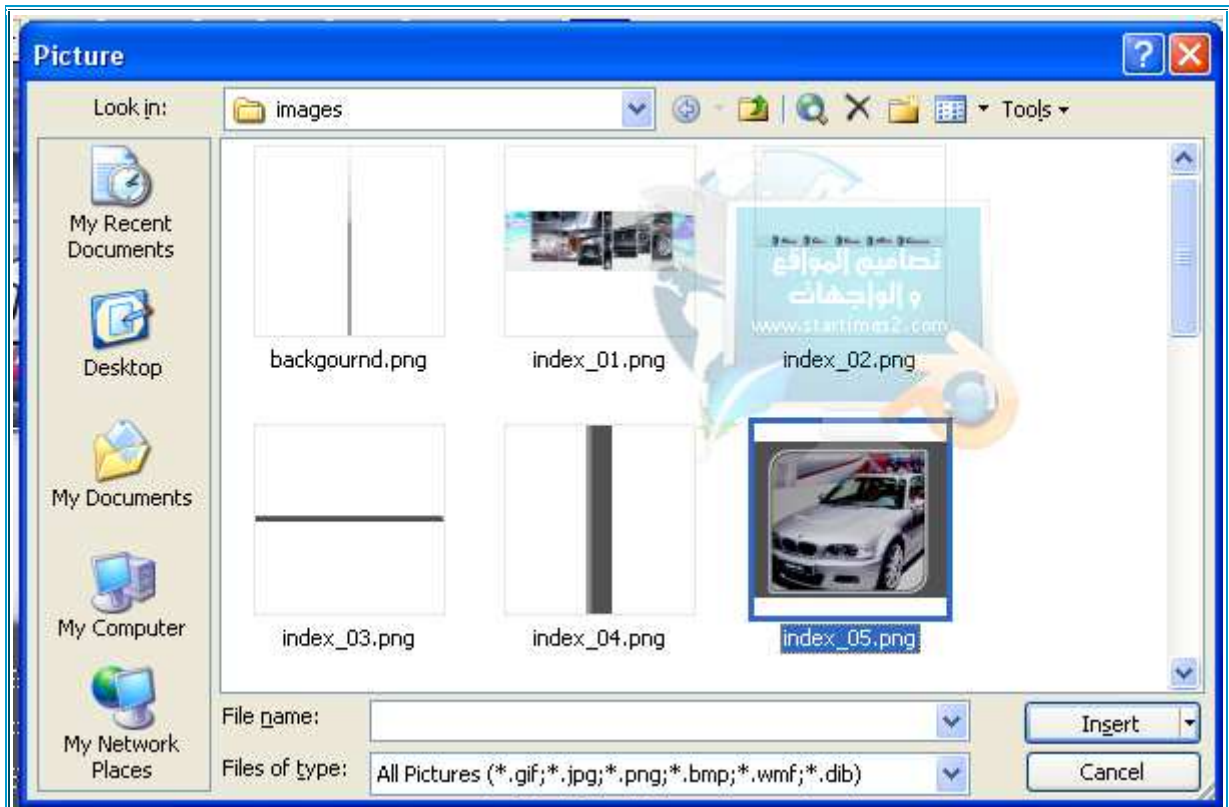
**Set**

Set as default for new tables

**! Erreur**



و نزع عليهم الصور



! Erreur

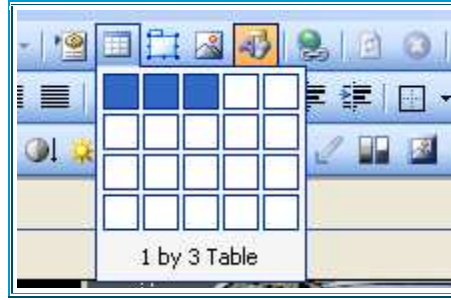


اردت اضافة شئ ثاني يمكن تحتجونه و هو عمل شي موضوع افقي

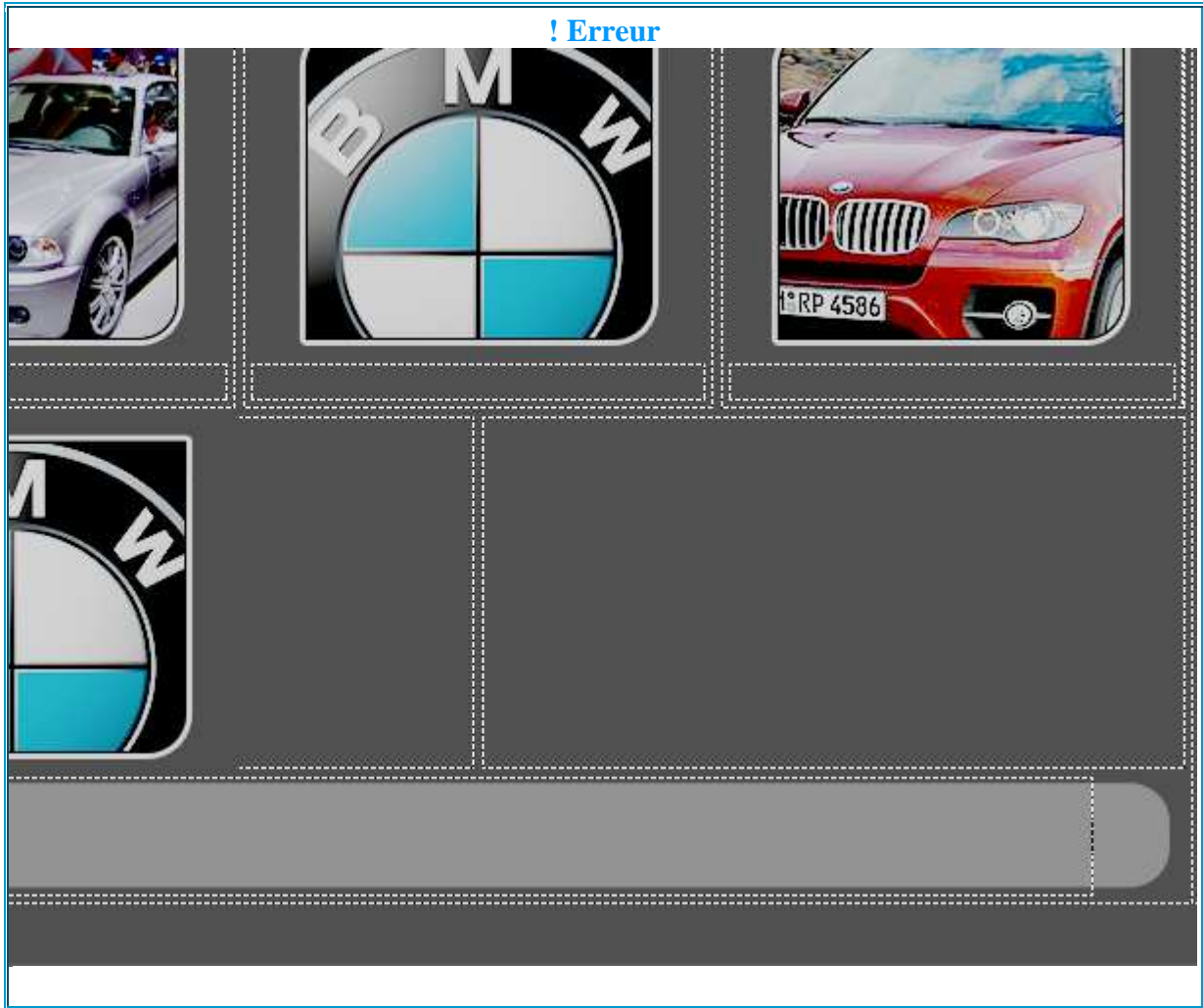
! Erreur



الان نمر لعمل خانات الجديد نضع 3 جداول



و نوزع عليه الصور كالتالي



نكتب مع نريد على الواجهة

**! Erreur**



W  
es.  
s  
se

Aviation, motos, voitures populaires, berlines luxueuses ou de compétition, BMW s'est distingué dans chacun de ces domaines. Pourtant, ce n'est que depuis le début des années 60 que l'image de constructeur automobile "sérieux" de la firme munichoise s'est affirmée.

Aviation, motos, voitures populaires, berlines luxueuses ou de compétition, BMW s'est distingué dans chacun de ces domaines. Pourtant, ce n'est que depuis le début des années 60 que l'image de constructeur automobile "sérieux" de la firme munichoise s'est affirmée.

Aviation, motos, voitures populaires, berlines luxueuses ou de compétition, BMW s'est distingué dans chacun de ces domaines. Pourtant, ce n'est que depuis le début des années 60 que l'image de constructeur automobile "sérieux" de la firme munichoise s'est affirmée. Aviation, motos, voitures populaires, berlines luxueuses ou de compétition, BMW s'est distingué dans chacun de ces domaines. Pourtant, ce n'est que depuis le début des années 60 que l'image de constructeur automobile "sérieux" de la firme munichoise s'est affirmée. Aviation, motos, voitures populaires, berlines luxueuses ou de compétition, BMW s'est distingué dans chacun de ces domaines. Pourtant, ce n'est que depuis le début des années 60 que l'image de constructeur automobile "sérieux" de la firme munichoise s'est affirmée.

ها هي النتيجة ما قد انتهنا الف مبروك عليك

by ل  
serir

Wa  
lid

انتهى الشرح

تم تحميل الكتاب من [www.jcctv.keuf.net](http://www.jcctv.keuf.net)